

CÓDIGO

DESCRIPCIÓN

CARACTERÍSTICAS GENERALES: Válvula solenoide para aire comprimido. Cuerpo mecanizado y con tratamiento superficial para alargar su vida útil. Botón en acero de accionamiento manual para situación de falta de energía.

Presión de trabajo: 1 - 8 bar

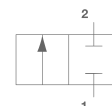
Temperatura de trabajo: -5 - 60°C

Lubricación permitida: ISO VG32



2V025-08-12V
2V025-08-24V

1/4 BSP 12V
1/4 BSP 24V

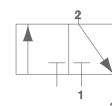


VÁLVULA SOLENOIDE 2/2 BRONCE



3V210-06-12
3V210-06-24
3V210-08-12
3V210-08-24
3V210-08-220

1/8 BSP 12V
1/8 BSP 24V
1/4 BSP 12V
1/4 BSP 24V
1/4 BSP 220V

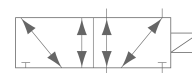


VÁLVULA SOLENOIDE 3/2 MONOESTABLE



4V210-06-12
4V210-06-24
4V210-08-12
4V210-08-24
4V210-08-220

1/8 BSP 12V
1/8 BSP 24V
1/4 BSP 12V
1/4 BSP 24V
1/4 BSP 220V

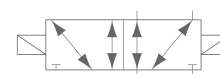


VÁLVULA SOLENOIDE 5/2 MONOESTABLE



4V120-06-12V
4V120-06-24V
4V120-08-24V

1/8 BSP 12V
1/8 BSP 24V
1/4 BSP 24V



VÁLVULA SOLENOIDE 5/2 BI ESTABLE

CÓDIGO

DESCRIPCIÓN

CÓDIGO

DESCRIPCIÓN

CARACTERÍSTICAS GENERALES: Válvula de 8 canales 2/2 normalmente cerrada para utilizar con aire. Consta de 8 solenoides los cuales se pueden anular en caso de no ser requeridos. Rosca de entrada de aire general 1/4 BSP y rosca 1/8 BSP para las salidas de los 8 canales.

Presión de trabajo: 1 - 8 bar
Temperatura de trabajo: -5 - 60°C
Lubricación permitida: ISO VG32



MULTIVÁLVULAS DE 8 CANALES

ESPECIFICACIONES GENERALES:

Los Manifold están fabricados en aluminio de alta durabilidad y permiten agrupar en serie válvulas 5/2 o 5/3 tanto de accionamiento neumático como Solenoide.



200M-4F Rosca 1/4 BSP
200M-5F Rosca 1/4 BSP

- Incluye O'Rings
- 4 tornillos para base



CO-12 Bobina 12V
CO-24 Bobina 24V
CO-110 Bobina 110V

MANIFOLD
BASES PARA CONECTAR EN SERIE VÁLVULAS 5/2

BOBINA 110 V

VÁLVULAS DE ACCIONAMIENTO NEUMÁTICO

CARACTERÍSTICAS GENERALES: Válvula de accionamiento neumático para aire comprimido. Cuerpo mecanizado y con tratamiento superficial para alargar su vida útil. Botón en acero de accionamiento manual para situación de falta de energía.

Presión de trabajo: 1 - 8 bar
Temperatura de trabajo: -5 - 60°C
Lubricación permitida: ISO VG32



4A210-08 1/4 BSP



3A210-08 1/4 BSP

5/2 MONOESTABLE

3/2 MONOESTABLE