

### CÓDIGO

### ROSCA



SP009-10	Válvula Seguridad 1/4
SP009-20	Válvula Seguridad 3/8
SP009-30	Válvula Seguridad 1/2
SP009-40	Válvula Seguridad 3/4

### DESCRIPCIÓN

Mini Válvula de seguridad calibrada a 10.50 BAR con tirador.

#### MINI VÁLVULA SEGURIDAD PARA COMPRESORES CALIBRADA



SP011-10	Válvula Seguridad 1/4
SP011-20	Válvula Seguridad 3/8
SP011-30	Válvula Seguridad 1/2
SP011-40	Válvula Seguridad 3/4

#### VÁLVULA DE SEGURIDAD PARA COMPRESORES



SP016-10	Hembra 1/4 - Hembra 1/4
SP016-20	Hembra 1/4 - Manguera 8 mm
SP016-30	Hembra 1/4 - Macho 1/4
SP016-40	Macho 1/4 - Macho 1/4
SP016-50	Macho 1/4 - Manguera 8 mm
SP016-60	Manguera 8mm - Manguera 8 mm
SP017-10	Hembra 3/8 - Hembra 3/8
SP017-20	Hembra 3/8 - Manguera 3/8
SP017-30	Hembra 3/8 - Macho 3/8
SP017-40	Macho 3/8 - Macho 3/8
SP017-50	Macho 3/8 - Manguera 3/8
SP017-60	Manguera 3/8 - Manguera 3/8

#### VÁLVULAS ESFÉRICAS DE BRONCE



SP038-10	220V 1 Vía
SP038-20	220V 4 Vías
SP039-10	380V 1 Vía
SP039-20	380V 4 Vía

#### AUTOMÁTICO PARA COMPRESORES

## ACCESORIOS

## CÓDIGO

## DESCRIPCIÓN



**SP-037**  
Macho 1/4 - Hembra 1/4



**046-01**  
Regulador de Caudal  
Macho 1/4 BSPT - Hembra 1/4 BSP

**037-01**  
Válvula de descarga en Bronce

### MINI ROBINETE BRONCE

### REGULADOR DE CAUDAL FABRICADO EN ALUMINIO ANODIZADO



**KAM-06** 1/8 BSP  
**KAM-08** 1/4 BSP  
**KAM-10** 3/8 BSP  
**KAM-15** 1/2 BSP

- Descripción: Válvula de retención para aire hexagonal Presión de trabajo: 0.15-1.0Mpa Temperatura de trabajo: -5 a 60°C



**HSV-02** 1/4 BSP

- Presión de trabajo: 0-10 bar  
Máxima presión de trabajo: 15 bar  
Temperatura de trabajo: -5 - 60°C

### VÁLVULA DE RETENCIÓN

### VÁLVULA COLIZANTE



**4R210-06** Válvula 5/2 Mando a Botón  
5 Vías Rosca 1/8 BSP

**4R210-08** Válvula 5/2 Mando a Botón  
5 Vías Rosca 1/4 BSP

### VÁLVULAS MANDO A BOTÓN

CÓDIGO

DESCRIPCIÓN

CÓDIGO

DESCRIPCIÓN

**CARACTERÍSTICAS GENERALES:**

Temperatura de Trabajo: 0 - 60°C

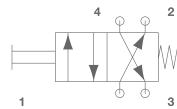
Medio de Trabajo: Aire comprimido filtrado con o sin lubricación

Presion de Trabajo: 1 - 8 Bar

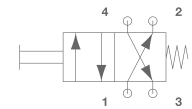
Lubricación: ISO VG 32



**TSV86521S** 1/8 BSP  
**TSV86522S** 1/4 BSP



**4H230-06** 1/8 BSP  
**4H230-08** 1/4 BSP



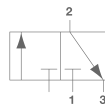
VÁLVULA A PALANCA 5/2  
(5 VÍAS 2 POSICIONES)  
CON RETORNO POR MUELLE

VÁLVULA A PALANCA 5/3  
(5 VÍAS 3 POSICIONES)  
CON CENTRO ABIERTO



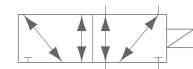
**MSV98321TB** 3/2 1/8 BSP  
**MSV98322TB** 3/2 1/4 BSP

**MSV86521TB** 5/2 1/8 BSP  
**MSV86522TB** 5/2 1/4 BSP



**MSV98321PP** 3/2 1/8 BSP  
**MSV98321PP** 3/2 1/4 BSP

**MSV86521PP** 5/2 1/8 BSP  
**MSV86522PP** 5/2 1/4 BSP



VÁLVULA SELECTORA 3/2 Y 5/2

VÁLVULA BOTÓN 3/2 Y 5/2



**4F210-08** 5/2 Rosca 1/4 BSP



**MOV-02** Rosca 1/8 BSP

VÁLVULA A PEDAL

VÁLVULA MECÁNICA

CÓDIGO

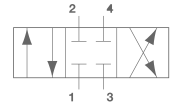
ROSCA

**ESPECIFICACIONES GENERALES:**

Temperatura de Trabajo: 0 - 60°C  
Medio de Trabajo: Aire comprimido  
Presion de Trabajo: 0 - 0.80 MPa



HV400-02 1/4 BSP  
HV400-04 1/2 BSP



K34R8-L6 4/3 1/8 BSP  
K34R8-L8 4/3 1/4 BSP

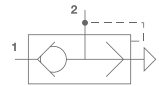
VÁLVULA ROTATIVA

**ESPECIFICACIONES GENERALES:**

Temperatura de Trabajo: 0 - 60°C  
Medio de Trabajo: Aire Comprimido  
Presion de Trabajo: 0 - 1.0MPa  
Material: Latón



QE01 1/8 BSP  
QE02 1/4 BSP  
QE03 3/8 BSP  
QE04 1/2 BSP



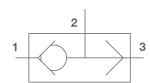
VÁLVULAS DE ESCAPE RÁPIDO

**ESPECIFICACIONES GENERALES:**

Temperatura de Trabajo: 0 - 60°C  
Medio de Trabajo: Aire Comprimido  
Presion de Trabajo: 0 - 1.0MPa  
Material: Latón



ST-01 1/8 BSP  
ST-02 1/4 BSP  
ST-03 3/8 BSP  
ST-04 1/2 BSP  
ST-05 3/4 BSP



VÁLVULAS O